

# Circuit des Monts du Tartas - VTT n°9

Margeride - Langogne



Panoramique VTT au départ du circuit (CCHA)



## *Espace VTT - FFC du Gévaudan*

Passage par le village de Pradelles (Un des plus beaux villages de France) en Haute Loire.

Circuit au départ de Naussac en passant par Langogne. Vous évoluez sur des chemins traversant la plupart du temps des prés et arpentez les 2 côtés des berges de l'Allier. Vous voyez aussi l'ancienne voie de chemin de fer reliant Langogne au Puy-en-Velay.

## Infos pratiques

Pratique : A VTT

Durée : 4 h

Longueur : 37.2 km

Difficulté : Très difficile

Type : Boucle

Thèmes : Architecture et Village

# Itinéraire

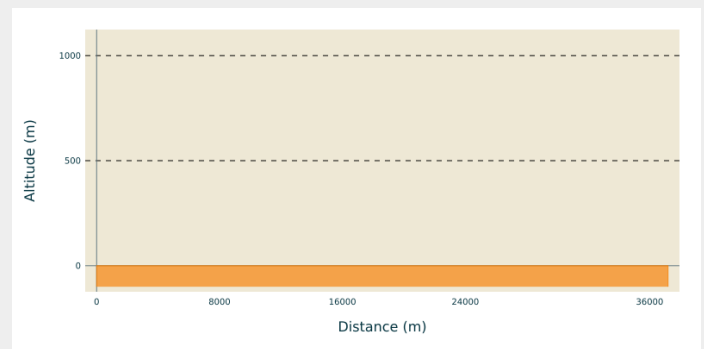
**Départ** : Base de loisirs de Naussac

**Arrivée** : Base de loisirs de Naussac

**Balisage** : ➤ VTT

**Communes** : 1. Langogne

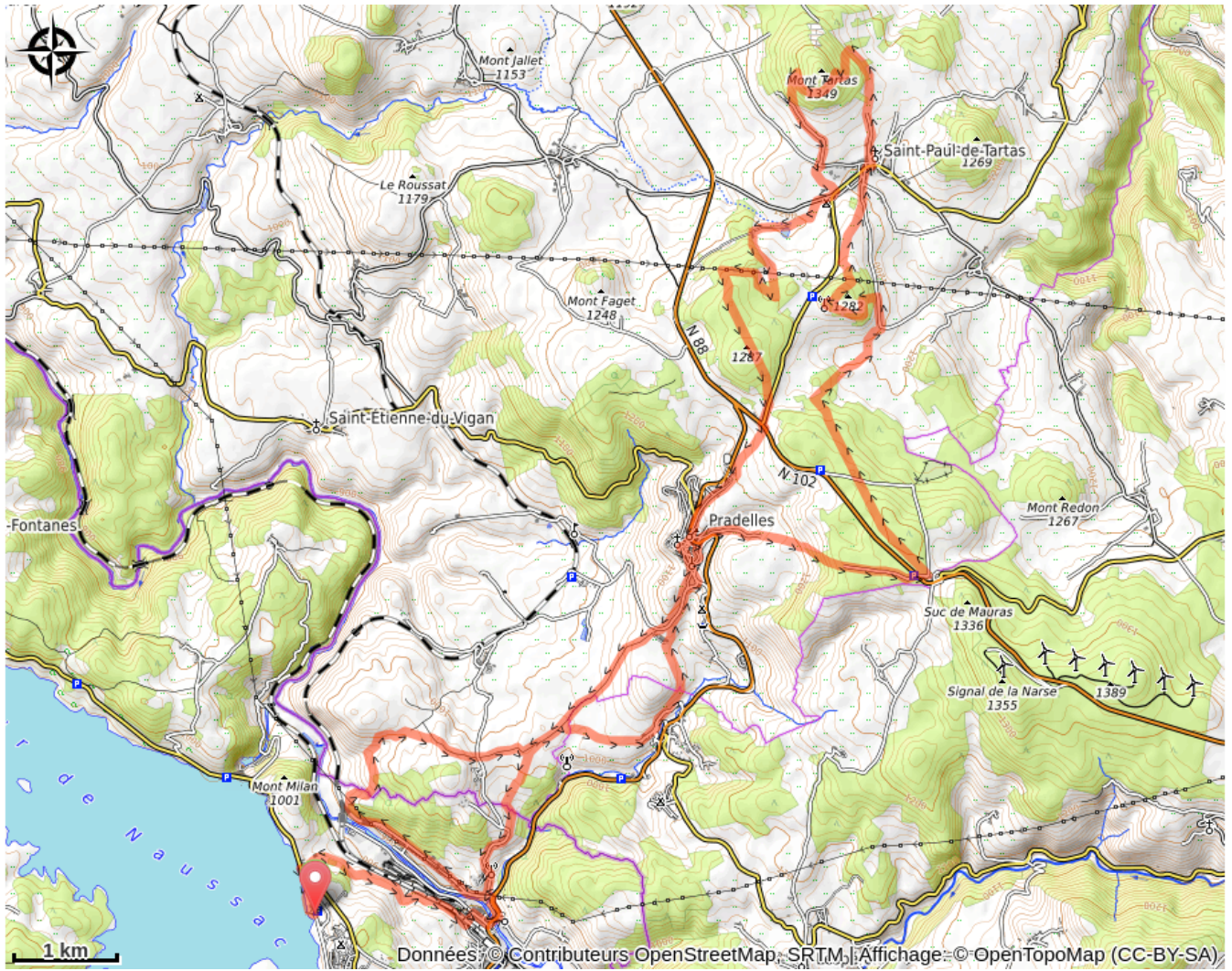
## Profil altimétrique



Altitude min 0 m Altitude max 0 m

1. Du panoramique des circuits (situé en contre bas du parking, face au lac et contre la zone de stockage des bateaux), prendre à droite pour rejoindre le cheminement entre le lac et le restaurant La Table du Lac, le suivre au travers de l'aire des camping-cars jusqu'à la ferme qui se situe en bordure de la RD 26.
2. Le sentier débouche sur la route, la franchir (attention à la vitesse des véhicules) et prendre le chemin qui part en face, à droite de la bâtisse.

# Sur votre chemin...





# Toutes les infos pratiques

## **Recommandations**

Sanitaires publics avec point d'eau (ouverture de mai à novembre) -au niveau du restaurant (bâtiment sous le parking du point de départ), borne lavage / réparation de vélos présente sur ce site.

*Les jettons pour l'utilisation de la borne sont à demander au restaurant -dans le bâtiment "pyramide"à la sortie de la ville après le Pont d'Allier sur la gauche .*

## **Comment venir ?**

### Accès routier

En partant de Langogne, sortir de la ville par la route de Mende (RN88) puis prendre la direction de Grandrieu par la D26. A environ 2.3 km après la descente avant la ferme du Cheylaret prendre sur la gauche direction la base nautique. Le parking avec un portique d'accès se situe sur votre gauche.

### Parking conseillé

Face à l'entrée de l'aire de Camping Car

## **Lieux de renseignement**

### **Office de Tourisme de Langogne**

15 boulevard des Capucins, 48300

Langogne

langogne@langogne.com

Tel : +33 (0)4 66 69 01 38

<http://www.ot-langogne.com>

## **Source**



Communauté de Communes du Haut Allier