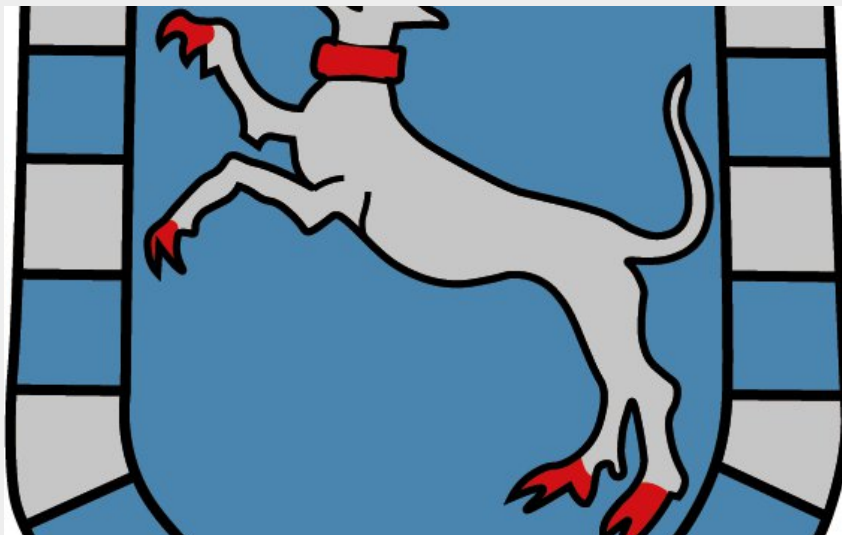
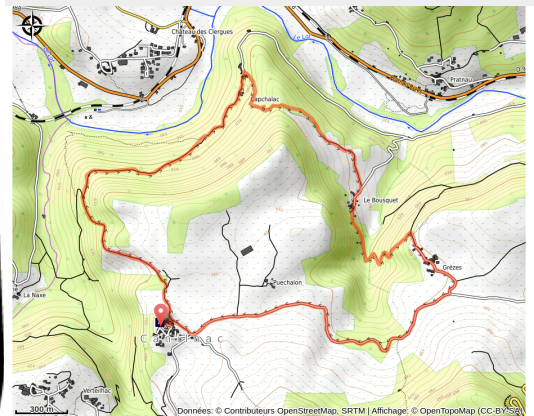


Canilhac (variante courte par la route)

Causses - Banassac-Canilhac



Blason du village de Canilhac



Petite randonnée entre la Vallée du Lot et le Causse de Sauveterre autour du village de Canilhac.

Belle petite balade entre Vallée du Lot et Causse de Sauveterre, où vous croiserez vestiges des temps anciens et des points de vue à couper le souffle. Découvrez le village de Canilhac, avec son château, son église ainsi que sa statue de Saint-Vincent et sa croix de malte...et ses alentours au coeur d'une nature préservée dans laquelle vous trouverez calme et sérénité.

Infos pratiques

Pratique : A pied

Durée : 1 h 45

Longueur : 7.7 km

Dénivelé positif : 449 m

Difficulté : Intermédiaire

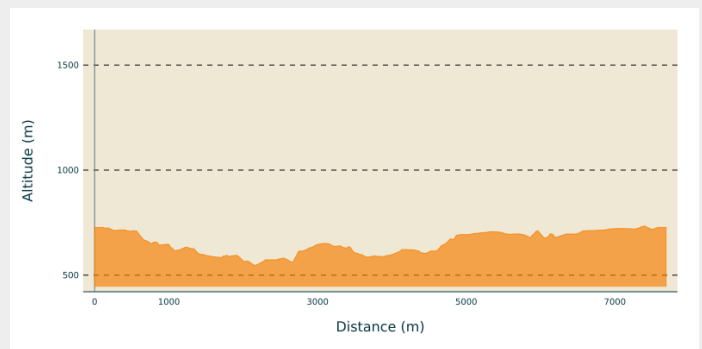
Type : Boucle

Thèmes : Forêt, Histoire et Culture

Itinéraire

Départ : Place devant l'église, Canilhac
Arrivée : Place devant l'église, Canilhac
Communes : 1. Banassac-Canilhac

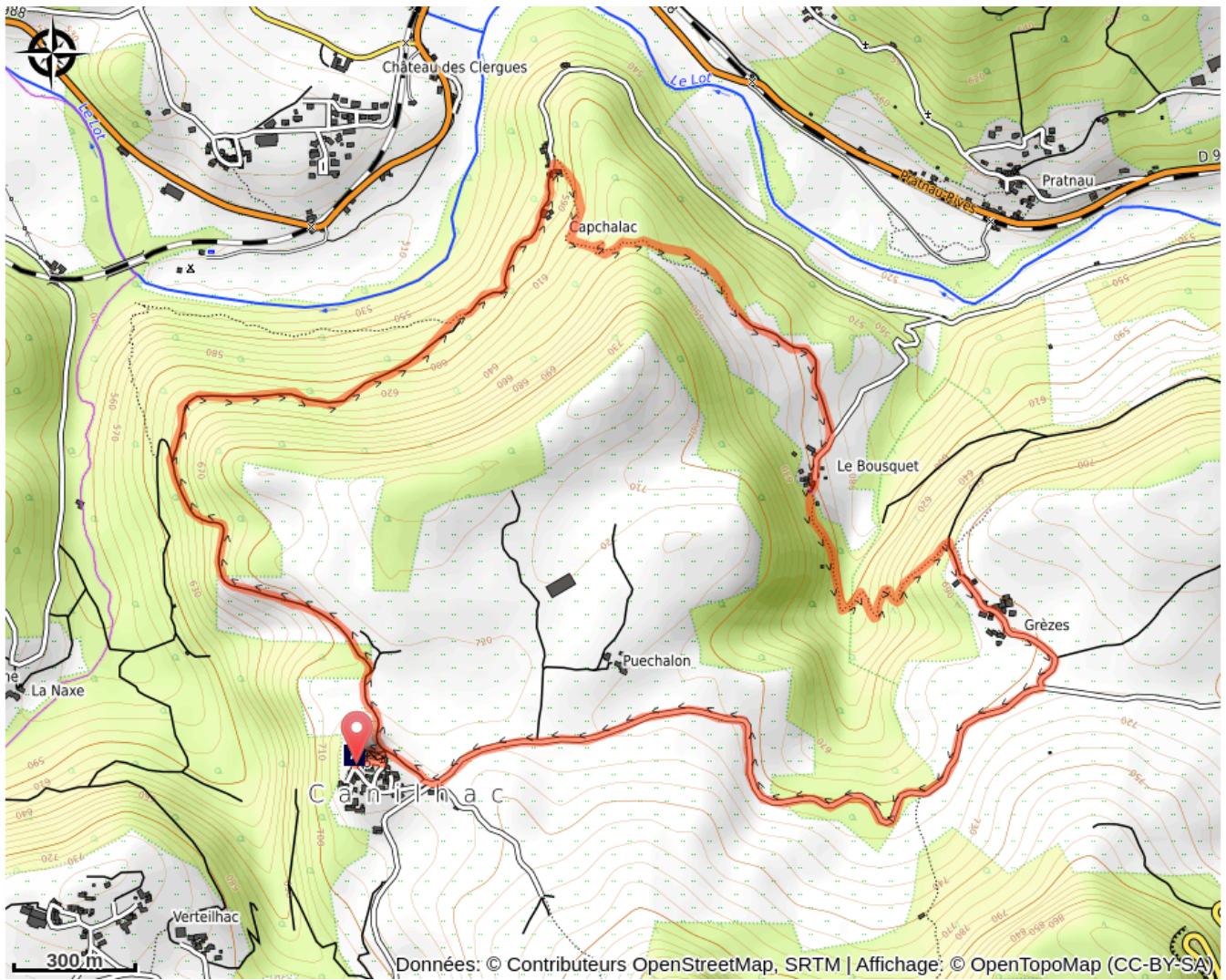
Profil altimétrique



Altitude min 545 m Altitude max 734 m

1. Départ de la place devant l'église (parking), passer devant le château, à la croix en pierre (croix de Malte) prendre à gauche le sentier qui rejoint le chemin en terre passant sous le village, le suivre sur votre gauche pour arriver à une bifurcation.
2. Descendre par le sentier de gauche. Descente progressive avec vue sur la vallée de La Naxe.
3. Dans le bois au carrefour, prendre le chemin de droite, le suivre dans la forêt, ignorer le chemin sur votre droite, continuer à descendre pour arriver dans la vallée pour rejoindre un chemin, tourner à droite et continuer jusqu'au hameau de Capjalat. Après la maison sur votre gauche, monter le chemin à droite qui grimpe à travers la forêt, parvenir à un col (croix en grès rouge dite « croix du loup »)
4. Longer le mur pour atteindre un chemin qui rejoint une route. Suivre cette route à droite pour arriver au Bousquet. Continuer à gauche pour rejoindre le chemin qui rejoint Grèzes sur votre droite, traverser le hameau. Rester sur la route, passer devant une croix en fer et arriver à un carrefour.
5. Prendre la route à droite sur environ 500 mètres et parvenir à une bifurcation dans une légère courbe.
6. Continuer tout droit sur la route qui rejoint Canilhac, rejoindre le point devant l'église.

Sur votre chemin...



Château de Canilhac (A)

Toutes les infos pratiques

Comment venir ?

Accès routier

Depuis la D809 vers Canilhac.

Parking conseillé

Parking à côté de l'église, Canilhac

Lieux de renseignement

Office de Tourisme de l'Aubrac aux Gorges du Tarn - Bureau de La Canourgue

18 rue de la Ville, 48500 La Canourgue

Tel : 04 66 32 83 67

<https://www.aubrac-gorgesdutarn.com/>

Source



Communauté de Communes Aubrac Lot Causses Tarn

<https://www.aubrac-gorgesdutarn.com/>

Sur votre chemin...



Château de Canilhac (A)

Situé dans la **Vallée du Lot** en bordure du Causse de Sauveterre, le petit village de Canilhac, qui porte désormais le nom de Banassac-Canilhac après avoir fusionné il y a peu avec la commune proche de Banassac, fut le siège pendant de nombreux siècles de l'une des **huit baronnies du Gévaudan** : celle des **seigneurs de Canilhac**, l'une des plus puissantes de la région. S'étendant du **Rouergue**, actuel Aveyron, au **Gévaudan** où ils possédaient plusieurs châteaux, elle régnait sur un territoire très vaste et contrasté. Elle connut maintes péripéties au cours des siècles. Le château que vous pouvez aujourd'hui observer à Canilhac était déjà en ruines au **XVII^{ème} siècle**. Il a pu cependant bénéficier d'une restauration récente qui a permis de stabiliser son état. Venez donc découvrir l'histoire de cette baronnie et marcher sur les pas de cette célèbre famille Gévaudanaise.

Architecture du château

Les ruines que vous pouvez visiter sont celles d'un château datant probablement du XII^{ème} siècle, qui fut le **fief de la baronnie des Canilhac**. On peut encore y observer une courtine où la diversité des pierres et les différents appareils, notamment en arrêtes de poisson, indiquent que les murs, qui semblent plus anciens, ont été réparés de multiples fois. Une salle basse, voûtée, a été aménagée pour accueillir une pièce de la Mairie, aujourd'hui transférée dans celle de Banassac. La présence d'une cheminée à l'étage indique que ce niveau était probablement réservé au seigneur. Le reste du château est malheureusement trop ruiné pour en reconnaître les parties originelles et leurs fonctions.

Histoire de la baronnie

Dès le **VIII^{ème} siècle** le **seigneur de Canilhac** est le « dominus » de tout le pays du Gévaudan : il maintient la paix, est garant de la justice et assure la défense du territoire sur lequel il a autorité . Entre **1050 et 1097**, **Albert de Canilhac** prêche allégeance au vicomte **Béranger de Millau et du Gévaudan**. Il prêche alors serment de tenir les châteaux de Canilhac, Saint-Laurent d'Olt et de Saint-Aman, de Brametourte et des Hermaux. Nous avons ici une idée du domaine très étendu de la famille. Au **XII^{ème} siècle** **Louis VII** le Jeune accorde par Bulle d'Or la souveraineté temporelle légitime du Gévaudan l'évêque **Alderbert III**, les Canilhac se retrouve alors sous son autorité. Au XVII^{ème} la famille décline. Des bandes de bandits, dont certains font partie des hommes de main du seigneur de Canilhac, sont accusés d'avoir mené un grand nombre de pillages, notamment dans le secteur de Saint-Germein-du-Teil et de Montjézieu. On met alors en place à partir de **1665** un tribunal d'exception, « **Les grands jours d'Auvergne** » afin de mettre au pas les nobles gévaudanais. Cinq membres de la famille seront condamnés à la suite des procès, un seul sera finalement exécuté, le vicomte de